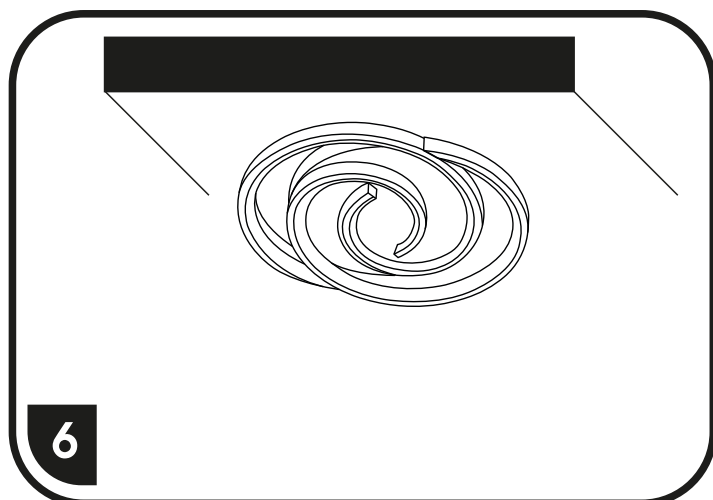
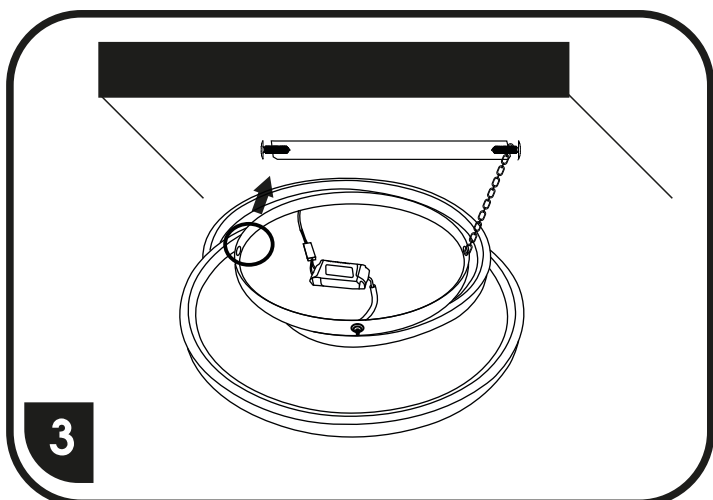
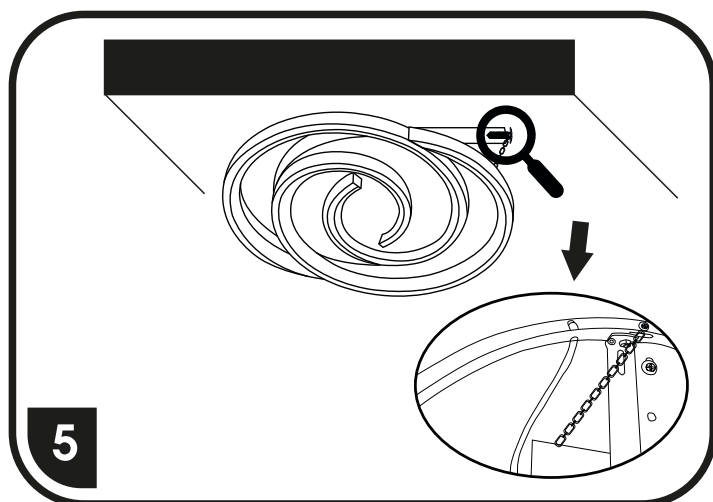
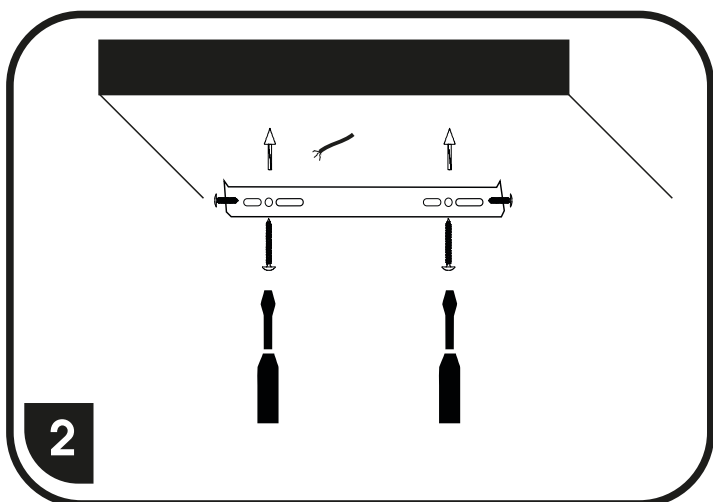
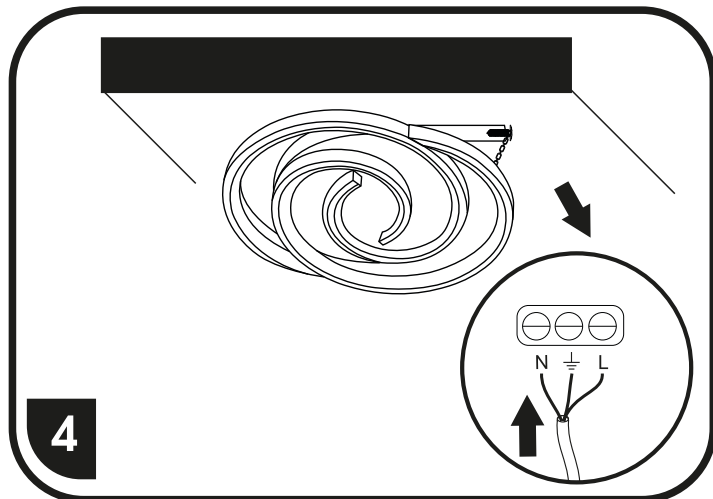
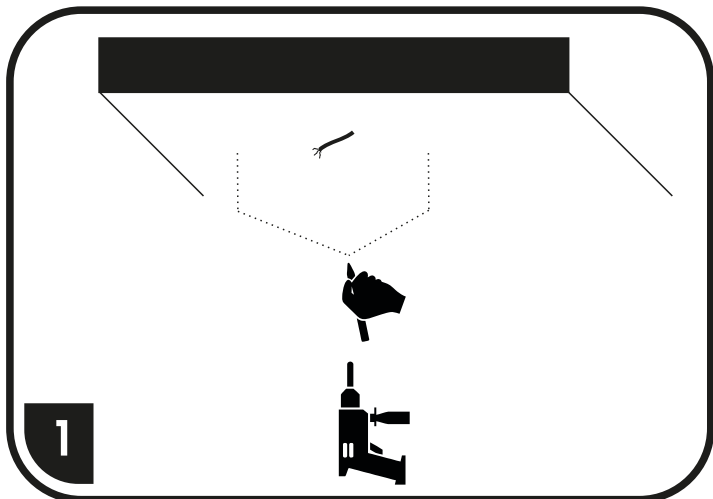
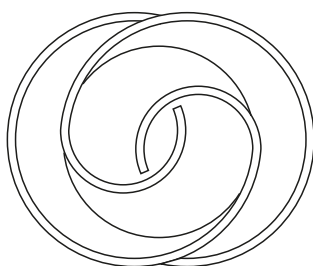
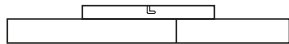


# BRCL66R-70W



< 5,5 >



Ø 48,0

Svítilna jsou již z výroby spárována s dálkovým ovladačem.  
Svietidlá sú už z výroby spárované s diaľkovým ovládačom.

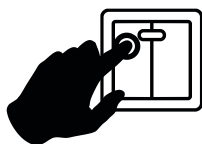
Pokud ovladač nekomunikuje se svítlkem proveďte párování.  
Ak ovládač nekomunikuje so svetidlom vykonajte párovanie.

#### Párování ovladače a světla / Párovanie ovládače a svetla

- párování se provádí tak že se nejdříve zapne svítilna vypínačem na zdi a do 3 sekund se krátce stiskne párovací tlačítko (📶) (svítilna 1x blikne a tím dojde ke spárování dálkového ovladače).  
- párovanie sa vykonáva tak, že sa najskôr zapne svetidlo vypínačom na stene a do 3 sekund sa krátke stlačí párovacie tlačidlo (📶) (svietidlo 1x blikne a tým dojde k spárovaniu diaľkového ovládača).

#### Odpárování ovladače a světla / Odpárovanie ovládače a svetla

- odpárování se provádí tak, že se nejdříve stiskne tlačítko zapnout (I) a drží se, zapne se svítilna a do 3 sekund 1x svítilna blikne, tím dojde k odpárování dálkového ovladače.  
- odparovanie sa vykonáva tak, že sa najskôr stlačí tlačidlo zapnúť (I) a drží sa, zapne sa svetidlo a do 3 sekund 1x svetidlo blikne, tým dojde k odparovaniu diaľkového ovládača.



přepínání barevných kombinací lze provádět též vypínačem

prepínanie farebných kombinácií je možné tiež spraviť vypínačom

SVÍTLNA JSOU JIŽ Z VÝROBY SPÁROVANÁ S DÁLKOVÝM OVLADAČEM  
SVIETIDLÁ SÚ UŽ Z VÝROBY SPÁROVANÉ S DIAĽKOVÝM OVLÁDAČOM

